



PERSONEN- ALARMSYSTEEM

WAT IS EEN PERSONENALARMSYSTEEM?

Een **personenalarmsysteem of PAS** is een alarmtoestel waarmee je dag en nacht hulp kunt inroepen via een alarmcentrale. Het is een beveiliging voor personen die een verhoogd risico hebben op vallen. Dit kan gaan over alleenstaanden, ouderen, zieken of personen met een beperking die zelfstandig wonen.

Een personenalarmsysteem (PAS) is een toestel dat aangesloten wordt via je telefoonlijn of via een simkaart en het elektriciteitsnet.

De bijhorende zender moet je steeds rond de hals of rond de pols dragen.

Het basistoestel heeft een ingebouwde luidspreker en microfoon om op beperkte afstand te kunnen communiceren met de alarmcentrale.

UIT WELKE COMPONENTEN BESTAAT EEN PAS?

Bij de levering voorzien wij de volgende onderdelen:

- het basistoestel
- een telefoonkabel
- een netspanningsadapter
- een externe antenne (enkel bij PAS met simkaart)
- een zender



HOE WERKT EEN PAS?

Het PAS mag enkel in noodsituaties worden gebruikt (vallen, duizeligheid, beroerte, ...).

Je kan dan een alarm uitsturen door op de zender of op de rode knop van het basistoestel zelf te drukken. Dit alarm wordt doorgestuurd naar de alarmcentrale waar er zo spoedig mogelijk gereageerd wordt op het alarm.

De centrale is 24 uur op 24 en 7 dagen op 7 bereikbaar.

De medewerker van de alarmcentrale heeft via het basistoestel contact met je en kan nagaan wat er precies aan de hand is. Hiervoor moet je wel in de nabijheid van het basistoestel zijn.

De alarmcentrale belt na een alarmmelding de door jou gekozen contactpersonen in een welbepaalde volgorde op. (meer info hierover zie pg. 6 bereidverklaringen). Deze personen worden pas opgebeld bij een ernstige situatie of indien je na een alarmmelding niet reageert.

De centrale blijft jouw contactpersonen bellen totdat iemand jou ter hulp kan snellen. Vandaar dat het heel belangrijk is dat de contactgegevens correct zijn en de betrokkenen een sleutel hebben van je woning.

PROFESSIONELE INTERVENTIE

Naast een interventie door een door jou gekozen contactpersoon, kan je er ook voor kiezen om een PAS te koppelen aan professionele interventie. Dat betekent dat een medische hulpverlener uit de buurt jou dan komt helpen. Dat kan een arts, verpleegkundige of ambulancier zijn. Hiervoor dient uiteraard aan de buitenzijde van jouw woning een sleutelkluisje aanwezig te zijn.

Een sleutelkluisje is een goed afgesloten kluisje waarin jouw huissleutel hangt. Deze kluis kan enkel worden geopend met een bepaalde code. De professionele hulpverlener wordt op de hoogte gebracht van deze code op moment dat je in nood bent.

HOE WERKT HET ZENDERTJE?

Het draadloze pols- of halszendertje weegt slechts 20 gram. Je kan het best altijd dragen zodat je optimaal beveiligd bent.

De zender heeft een bereik van ongeveer 30 meter zowel in de woning, als in de directe omgeving rond de woning. Het bereik is wel afhankelijk van verschillende omgevingsfactoren. De techniker van LM Plus zal dit ter plaatse testen.

De alarmcentrale krijgt een melding als de zender buiten het bereik van het basisstation is, er kan dan geen oproep worden uitgestuurd.

Het zendertje is spatwaterdicht waardoor het enkel geschikt is bij het douchen maar niet bij het baden.

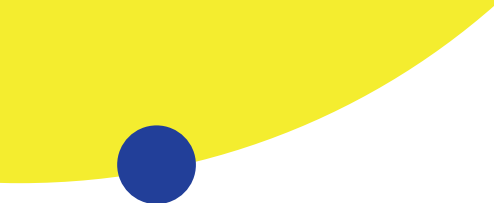
HOE VERLOOPT DE AANVRAAGPROCEDURE?

LM Plus regelt het PAS voor jou van A tot Z. Je hoeft alleen zelf contact op te nemen met een medewerker van een LM Plus-kantoor in je buurt, met een maatschappelijk werker of medewerker van de uitleendienst van LM Plus.

De praktische informatie wordt verstrekt en je krijgt een bundel vanuit LM Plus toegestuurd met de volgende documenten:

- **De huurovereenkomst**
Dat is een contract (in tweevoud) dat opgemaakt wordt tussen jou en LM Plus.
- **Lijst met belangrijke en medische gegevens**
Een formulier waarop je belangrijke gegevens worden ingevuld, zoals de omschrijving van de woonst, allergieën, contactgegevens huisarts, medische gegevens,...
- **Bereidverklaringen**
Hier vullen minstens drie contactpersonen, die bereid zijn om je ter hulp te snellen bij een noodoproep, hun contactgegevens in. Deze contactpersonen moeten een sleutel hebben om de woonst te kunnen betreden. Bij wijziging van contactpersonen of contactgegevens dient dit onmiddellijk aan LM Plus gemeld te worden. LM Plus geeft het door aan de alarmcentrale. Bij wijziging van een contactpersoon dient een nieuwe bereidverklaring ingevuld te worden.

Bovenstaande documenten dienen volledig ingevuld (in DRUKLETTERS) en ondertekend aan de uitleendienst van LM Plus te worden bezorgd. Op de achterzijde van deze folder kan je de contactgegevens vinden.



De uitleendienst zorgt voor de plaatsing van het PAS en verwittigt de alarmcentrale vanaf welke datum het alarm actief zal zijn.

HOE VERLOOPT DE INSTALLATIE?

Een techniek van LM Plus zorgt voor de plaatsing van het PAS. Hij mag hiervoor geen werken aan de elektriciteits- of telefoonleiding uitvoeren.

Een telefoonaansluiting met een stopcontact in de buurt zijn noodzakelijk om de installatie te kunnen volbrengen. Deze voorzieningen dienen vrij toegankelijk te zijn voor de techniek. Hij mag bijvoorbeeld geen kasten verschuiven.

De techniek zal de aansluiting samen met je testen. Een oproep zal als test naar de alarmcentrale worden gestuurd.

Éénmalig betaal je een installatiekost van 35 euro.

WAARBORG

Voor een alarmsysteem met één zender betaal je een éénmalige waarborg van 15 euro. Voor een extra zendertje dien je eveneens 15 euro waarborg te betalen.

Wanneer het toestel na gebruik wordt opgehaald en zich in een goede staat bevindt, krijg je de waarborg terug (na aftrek van het laatste huurfactuur en eventueel openstaande facturen).



HOEVEEL BEDRAAGT DE MAANDELIJKE HUURPRIJS?

Vanaf de dag van de plaatsing start de huur van het toestel. In de maandelijkse huurprijs zit het abonnementsgeld voor aansluiting bij de alarmcentrale en de huur van het toestel zelf begrepen.

De huurprijs voor een alarm via een vast telefoontoestel bedraagt 0,50 euro per dag of 0,40 euro per dag indien je recht hebt op een verhoogde tegemoetkoming.

De huurprijs voor een alarm via een simkaart bedraagt 0,90 euro per dag of 0,80 euro per dag indien je recht hebt op een verhoogde tegemoetkoming.

Indien er een interventie nodig is, hetzij door professionele hulpverleners, hetzij door een ambulancedienst, worden deze integraal aan jou gefactureerd.

Voor de garantie van professionele interventie betaal je 0,04 euro extra per dag, bovenop de gewone huurprijs. Dat betekent dat je wat extra betaalt omdat er effectief een medische hulpverlener tot bij jou thuis zou komen.

De huur wordt driemaandelijks via factuur opgevraagd. Je kan dit bedrag via een overschrijving of domiciliëring betalen.

HOE LANCEER IK EEN OPROEP?

Via één druk op de **HALS-1** OF **POLSZENDER 2** of via de **RODE TOETS 3** van het basistoestel zelf, lanceer je een noodoproep.

Na het activeren zal een piepton hoorbaar zijn. De centrale wordt gewaarschuwd, een medewerker aan de lijn zal vragen wat er aan de hand is en contacteert (indien nodig) de opgegeven contactpersonen of de hulpdiensten.

Indien je de alarmcentrale per ongeluk hebt opgeroepen, geef je dit aan zodat ze weten dat alles in orde is.

Voor het annuleren van een oproep druk je op de **GROENE KNOP 4** op het basistoestel.



WAT IS DE TERUGMELDING?

Een terugmelding is een signaal dat vanuit jouw huis aan de alarmcentrale wordt verstuurd. Dat gebeurt via de groene knop op jouw basistoestel. De groene knop dient binnen de 15 minuten na de noodoproep door jou of je contactpersoon te worden geactiveerd.

Daarna zal een spreekluisterverbinding opgezet worden met de alarmcentrale. Indien er niet binnen de 15 minuten gereageerd wordt zal het basistoestel automatisch een tweede noodoproep naar de alarmcentrale uitsturen.

HOE HERKEN IK EEN TECHNISCH DEFECT?

Bij een stroompanne of een uitval van je telefoonlijn zal het rode lampje van het alarmtoestel knipperen en zal het toestel elke seconde een piepton genereren. Sommige modellen geven zelf aan wat het probleem is.

De storing van de netspanning of telefoonlijn dient zo snel mogelijk verholpen te worden door jouw leverancier. De techniker van LM Plus kan hiervoor niet opgeroepen worden.

HOE ZEG IK HET PAS OP?

Het opzeggen van een PAS dient te gebeuren voor je het toestel uit de stekker trekt.

De opzegging van het PAS laat je best voorafgaand aan de uitleendienst van LM Plus weten. Zij contacteren de alarmcentrale dat het lidmaatschap wordt opgezegd.

Indien het toestel wordt uitgetrokken zonder voorafgaande verwittiging krijgt de alarmcentrale een melding van storing.

Je kan met de uitleendienst afspreken of het toestel met zender en alle toebehoren wordt opgehaald (kostprijs vervoer 10 euro) of het in je LM Plus-kantoor wordt afgegeven.

Na controle op defecten en hygiëne zal de waarborg terug worden overgemaakt.

Indien het toestel beschadigd of vuil is, zal een vergoeding op de waarborg ingehouden worden. De openstaande facturen worden eerst met de waarborg verrekend.

GEBRUIKSAANWIJZING PAS MET VASTE TELEFOONLIJN

Wat wordt afgeleverd?

Wanneer een techniek van LM Plus het personenalarmsysteem komt plaatsen, worden volgende onderdelen afgeleverd:

- 1 het toestel
- 2 de telefoonkabel
- 3 een netspanningsadapter
- 4 de zender

Hoe werkt het?

5 RODE KNOP:

In noodsituaties kan je drukken op de rode knop van het toestel of op de zender die rond de pols of hals wordt gedragen. Het toestel zal contact maken met de alarmcentrale. Vanuit de centrale worden, in de door jouw opgegeven volgorde, de contactpersonen opgebeld.

6 GROENE KNOP:

Wanneer de contactpersoon bij jou thuis is aangekomen, moet op de groene knop van het toestel worden gedrukt. Zo wordt aan de alarmcentrale doorgegeven dat iemand aanwezig is die je zal verder helpen. Dat is de zogenaamde terugmelding. Een oproep annuleren kan ook via de groene knop.

7 GELE KNOP: Geen functie.

Opgelet!
Trek nooit de stekker
uit het stopcontact!



GEBRUIKSAANWIJZING PAS MET SIMKAART

Wat wordt afgeleverd?

Wanneer een techniek van LM Plus het personalarmsysteem komt plaatsen, worden volgende onderdelen afgeleverd:

- 1 het toestel (inclusief simkaart)
- 2 de telefoonkabel
- 3 een netspanningsadapter
- 4 een externe antenne
- 5 de zender

Hoe werkt het?

6 RODE KNOP:

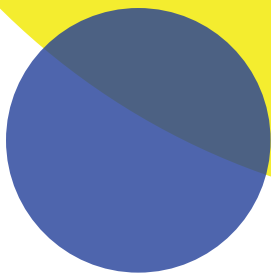
In noodsituaties kan je drukken op de rode knop van het toestel of op de zender, die rond de pols of hals wordt gedragen. Het toestel zal contact maken met de alarmcentrale. Vanuit de centrale worden, in de door jouw opgegeven volgorde, de contactpersonen opgebeld.

7 GROENE KNOP:

Wanneer de contactpersoon bij jou thuis is aangekomen, moet op de groene knop van het toestel worden gedrukt. Zo wordt aan de alarmcentrale doorgegeven dat iemand aanwezig is die je verder zal helpen. Dat is de zogenaamde terugmelding. Een oproep annuleren kan ook via de groene knop.

8 BLAUWE KNOP: geen functie

Opgelet!
Trek nooit de stekker
uit het stopcontact!



Waar kan ik terecht voor meer informatie?

Contacteer de uitleendienst van je regio:

LM Plus Antwerpen

Lange Nieuwstraat 109 - 2000 Antwerpen
03 206 36 72 - uitleendienst_1@LMPlus.be

LM Plus Asse-Aalst

Kalkoven 22 - 1730 Asse
02 454 96 70 - uitleendienst_7@LMPlus.be

LM Plus Limburg

Geraetsstraat 20 - 3500 Hasselt
011 70 54 71 - uitleendienst_5@LMPlus.be

LM Plus West-Vaanderen

Revillpark 1 - 8000 Brugge
050 45 01 00 - uitleendienst_4@LMPlus.be



Voor meer info en alle
randvoorwaarden surf naar
www.LMPlus.be



LMPlus.be
0800 17 417
info@LMPlus.be